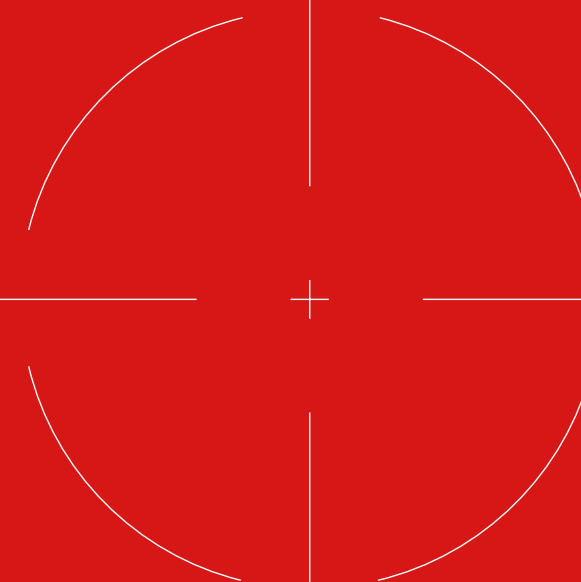




SCIENCE&VIE TV

2025-2026



SCIENCE&VIE TV

LA CHAÎNE POUR COMPRENDRE

SCIENCE & VIE TV EST LE FRUIT D'UNE COLLABORATION AVEC LE MAGAZINE SCIENCE & VIE, RÉFÉRENCE DES CURIEUX DE SCIENCES ET DE TECHNOLOGIES.



GÉNÉRATION ARTÉMIS

Nouvelles technologies, espace, environnement...

La science est partout, depuis toujours. À travers des programmes inédits et exclusifs, la chaîne prend part à cette grande aventure, en explorant le monde d'aujourd'hui et en imaginant celui de demain.



SANTORIN : LA MENACE INSOUÇONNÉE



LES TRANSPORTS DU FUTUR

EN PRIME

LUNDI
SCIENCE
& TECHNO

MARDI
SCIENCE
& ESPACE

MERCREDI
EXPLORATIONS
SCIENTIFIQUES

JEUDI
NATURE
& ENVIRONNEMENT

VENDREDI
SCIENCE
& ESPACE

SAMEDI
CATACLYSMES

DIMANCHE
MÉGASTRUCTURES

5 605 186

FOYERS ABONNÉS

771 921

TÉLÉSPECTATEURS / 4 SEMAINES

source : Médiamétrie, Jour de vision, univers France entière, Vague 49 (30/12/24-15/06/25), couverture 4 semaines seuil de vision +10s; Médiamétrie, Jour de vision, univers France entière, Vague 49 (30/12/24-15/06/25), Structure Auditoire TM(%)

58%

HOMMES

41%

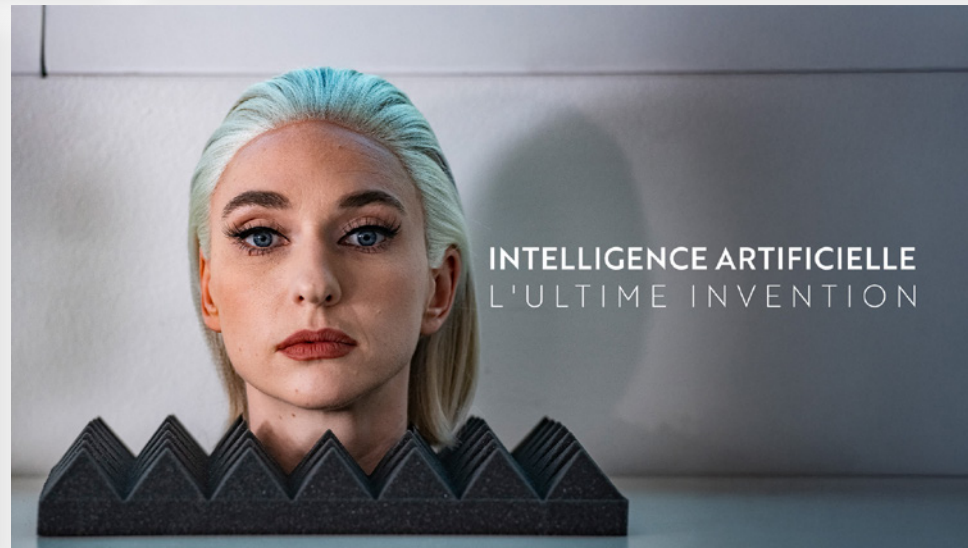
FEMMES

4 - 14 ans ——— 2%

15 - 34 ans ——— 2%

35 - 64 ans ——— 66%

65 ans et + ——— 31%



Mediawan